



教えて！市民活動

予約制

会計専門相談会

無料

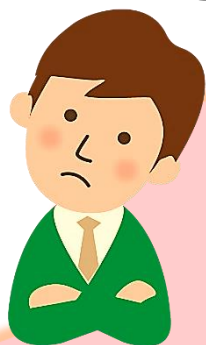


会計の専門員がアドバイスします！気軽にご相談ください。

帳簿の付け方って
どうしたらいいの？

請求書や領収書の
整理や取り扱い方
など相談したい。

信頼と賛同を得るため
の正しい会計処理と
報告とは？。



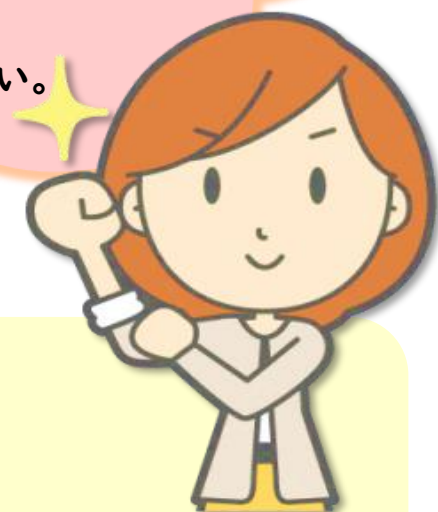
あなたの力に なります！

日時：3月23日（木）

① 13：30～14：30 ② 14：45～15：45 ③ 16：00～17：00

締め切り > 3月9日（木）

◎ 他の日程をご希望の方はお問い合わせください。



会場：名取市市民活動支援センター

対象：名取市にお住まい、又は名取市内で
市民活動をしたい・既にしている方

申込：裏面申込書に記入し、FAX・メール・電話でお申し込みください。

相談員：会計専門家が親切丁寧にお答えいたします。





申込用紙

F A X : 022-382-0841

3月23日(木)

教えて！市民活動 会計専門相談会

団体名

お名前

参加人数

名

ご住所

電話番号

相談したい内容

この相談会をどこで知りましたか？

希望時間に○印をつけてください。

● 13:30~14:30 ● 14:45~15:45 ● 16:00~17:00

申込・問合せ

名取市市民活動支援センター

宮城県名取市大手町5丁目6-1

月曜日～日曜日(火曜日は除く)

午前9時30分～午後9時30分

(日曜・祝日は午後5時30分まで)

TEL : 022-382-0829

FAX : 022-382-0841

メール : npo@natori-npocenter.or.jp

※ などセンHPの専用フォームからも申込可能です。

